



TECHNICKÝ A ZKUŠEBNÍ ÚSTAV STAVEBNÍ PRAHA, s.p.
Technical and Test Institute for Construction Prague

Akreditovaná zkušební laboratoř, Autorizovaná osoba, Certifikační orgán, Notifikovaná osoba, Inspekční orgán
Accredited Testing Laboratory, Authorized Body, Certification Body, Notified Body, Inspection Body
Prosecká 811/76a, 190 00 Praha 9, Czech Republic

Autorizovaná osoba 204 podle rozhodnutí ÚNMZ č. 29/2006
Pobočka 0400 – Teplice

PROTOKOL

o ověření shody typu výrobku

podle § 7 nařízení vlády č. 163/2002 Sb., ve znění nařízení vlády č. 312/2005 Sb.

č. 040 – 037086

na výrobek:

Mobilní přičky Nüsing

typ / varianta: **NW 100 PREMIUM®, NEW ECO®, NW lamelová, NW VISIOLINE®**

žadatelí/distributorovi:

MVS® s. r. o.


IČ:	25045571
adresa:	Stará 1664/72, Ústí nad Labem
výrobce:	Nüsing® ČR spol. s r. o.
IČ:	25447220
adresa:	Stará 1664/72, Ústí nad Labem
výrobna:	Nüsing® ČR spol. s r. o.
IČ:	25447220
adresa:	Za Válcovnou 47, Ústí nad Labem
zakázka:	Z040070154

Počet stran protokolu včetně strany titulní: **8**

Počet příloh: **-**

Platnost protokolu do: **30. listopadu 2013**

Osoba odpovědná za obsah tohoto protokolu:


Ing. Jaroslava Pšeničková
vedoucí posuzovatel

Osoba odpovědná za správnost tohoto protokolu:



Teplice, 1. prosince 2010


Ing. Pavel Rubáš, Ph.D.
zástupce vedoucího autorizované osoby

Upozornění: Bez písemného souhlasu zástupce vedoucího autorizované osoby se tento protokol nesmí reprodukovat jinak, než celý.

Technický a zkušební ústav stavební Praha, s. p., Pobočka 0400-Teplice, Tolstého 447, 415 03 Teplice, Česká republika
Tel.: 417 537 382, 417 537 414, Fax:+420 417 537 414, +420 417 530 500, e-mail: rubas@tzus.cz, www.tzus.cz
Bankovní spojení (Bank): KB Praha 1 Czech Republic, č.ú.: 1501-931/0100, IČ: 00015679, DIČ: CZ00015679

1. Všeobecné údaje

1.1. Údaje o žadateli - distributorovi

MVS s. r. o.
Stará 1664/72, Ústí nad Labem
IČ: 25045571

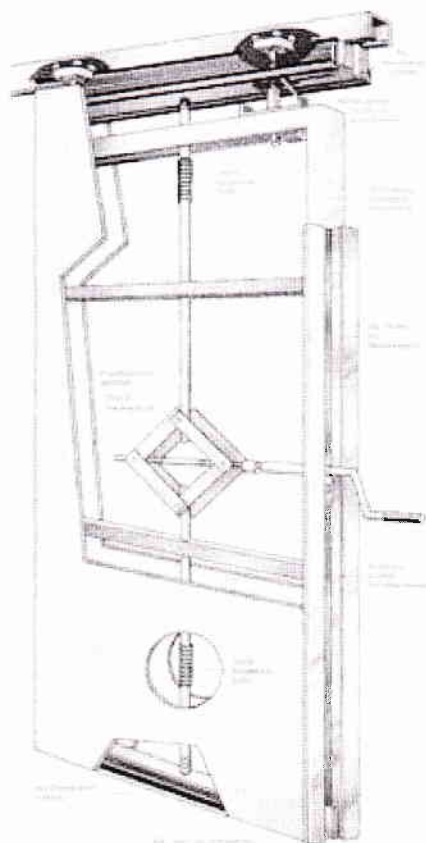
výrobna: Nüsing ČR spol. s r. o.
IČ: 25447220
adresa: Za Válcovnou 47, Ústí nad Labem

1.2. Údaje o výrobku

Název výrobku:

Mobilní příčky Nüsing, typ / varianta: NW 100 PREMIUM®, NEW ECO®, NW lamelová, NW VISIOLINE®

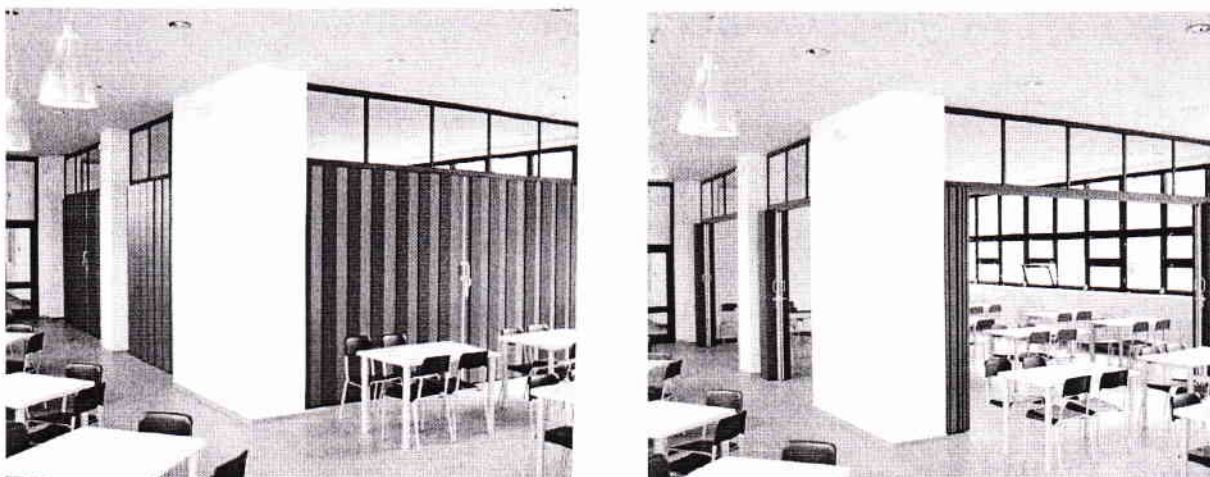
Mobilní příčky Nüsing® se používají ve společenských, komerčních a průmyslových objektech pro flexibilní rozdělení vnitřního prostoru viz. obr 1b. Příčky se skládají z jednotlivých dílů, které jsou navzájem propojeny pomocí hliníkových profilů. Tento způsob propojení jednotlivých dílů má zajistit stabilitu stěny a vyšší vzduchovou neprůzvučnost. Výplně jsou tvořeny dřevotřískovými deskami s povrchovou úpravou dle přání zákazníka, které jsou zavěšeny na celoobvodový ocelový rám s teleskopickými dotěšňovacími prvky. V případě NW VISIOLINE je výplň tvořená bezpečnostním sklem.



Typ NW 100 PREMIUM®: šířka dílu 100 mm, šířka opláštění 16 mm, dřevotřísková deska E1/V20. Desky jsou jednotlivě vyměnitelné. Vnitřní rám je tvořen celoobvodovou svařovanou ocelovou konstrukcí. Povrchy příčky jsou dřevotřískové desky 16 mm s povrchem z tvrdého lamina, vybrané dýhy, drážkované akustické desky, folie, zrcadla, koberce, tapety, popisovatelné ocelové plechy a další dle požadavku zákazníka. Spojení dílů je provedeno pomocí eloxovaných hliníkových profilů, systém pero a drážka, s magnetickým spojením s vyvozenou silou přitlaku 70 N/m. Přítlak je při použití dvojité převodovky až 2000 Newton na běžný metr (nastavitelná hodnota). Obsluha je prováděna odnímatelnou klikou, maximální přítlak je vyvozen při cca 3 otočeních klikou, je možný též elektropohon. Seřizování výšky je též možné, každý pojezdový vozík je výškově seřiditelný a automaticky v této pozici aretován. Následné seřízení je možné bez zásahu do podhledu. Pojezdové kolejničky jsou ocelové pozinkované nebo hliníkové, na přání barvená v RAL, s hliníkovým začišťovacím profilem. Při provedení s označením **EASY matic®** je příčka dodatečně vybavena elektromotory, které ulehčují obsluhu mobilní stěny. Elektrickými kontakty na zdi a v jednotlivých dílech jsou horní a dolní přítlačné prvky a teleskop automaticky vysouvány a zasouvány. Pohyb s díly je stejný jako u normální NW 100, tedy manuální. Zařízení pracuje s napětím 24 V. V případě výpadku proudu je k dispozici záložní zdroj.

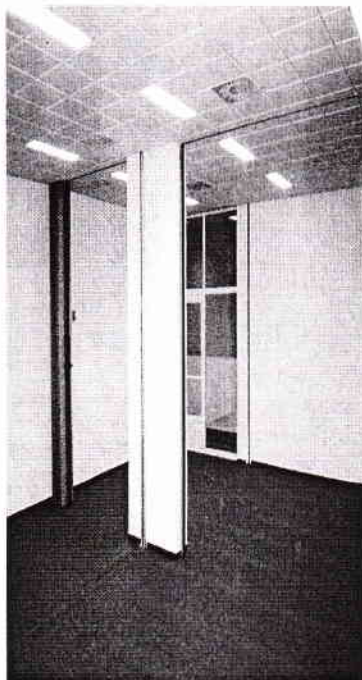
Obr. 1a NW 100 PREMIUM



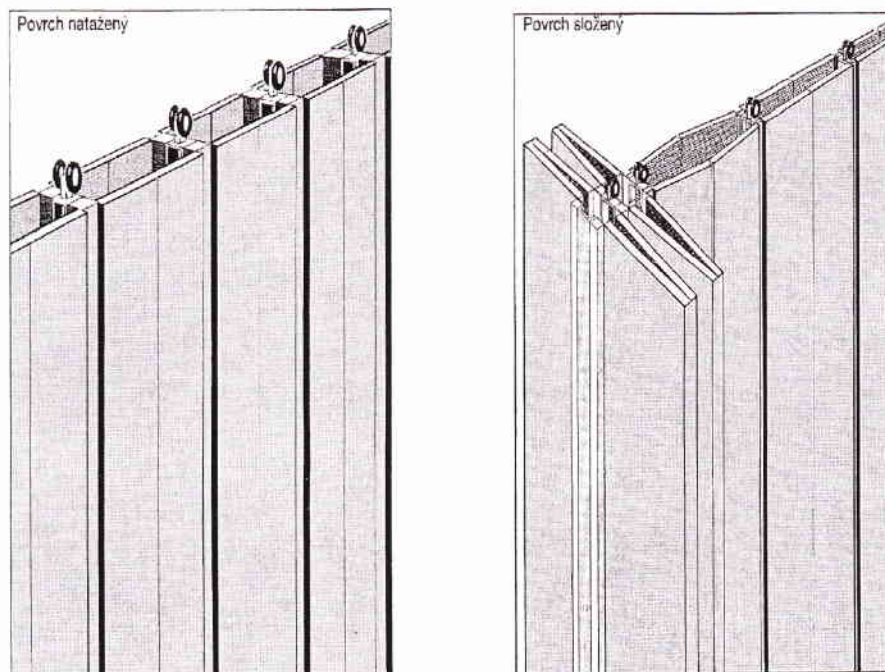


Obr. 1b ukázka flexibilního rozdělení prostoru příčkou Nüsing

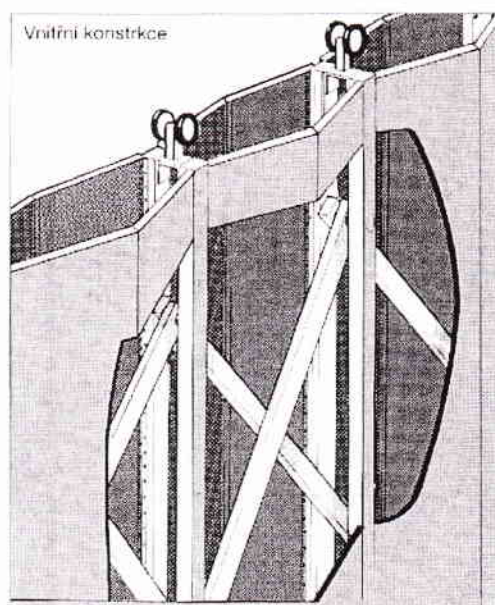
Typ NEW ECO®: šířka dílu 100 mm, šířka opláštění 16 mm, dřevotřísková deska E1/V20. Desky jsou jednotlivě vyměnitelné. Povrchy příčky jsou dřevotřískové desky 16 mm s povrchem z tvrdého lamina. Spojení dílů je provedeno pomocí eloxovaných hliníkových profilů. Přítlak je při použití dvojité převodovky až 1500 Newton na běžný metr (nastavitelná hodnota). Obsluha je prováděna odnímatelnou klikou, maximální přítlak je vyvozen při cca 3 otočeních klikou. Seřizování výšky je též možné, každý pojezdový vozík je výškově seřiditelný. Následné seřízení je možné bez zásahu do podhledu. Pojezdové kolejničky jsou ocelové pozinkované nebo hliníkové, na přání barvená v RAL, s hliníkovým začíšťovacím profilem.



Typ NW lamelová: každá příčka je vyráběna na míru, jednotlivá pole jsou vždy stejně široká. Boční profily jsou hliníkové, tmavě eloxované s magnetickou lištou. Konstrukce umožňuje, že se jednotlivá pole při rozhrnutí zcela vyrovnají a klikou budou napnuté nebo uvolněné. Lamely jsou z dřevotřískové desky a povrchem dle volby. Lamely mají spoje vyztužené nylonem, povrch stěny je možné roztáhnout do roviny. Hrany lamel jsou opatřeny lemovkou z umělé hmoty. Šířka složené příčky je cca. 450 mm.



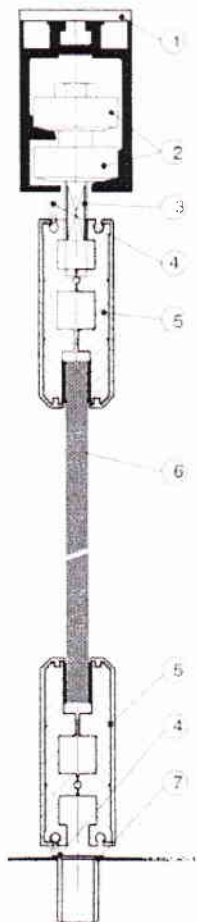
Obr. 2 NW lamelová – shrnutá příčka a otevřená příčka



Obr. 3 NW lamelová



Typ NW VISIOLINE®: výplň přičky je ESG - jednovrstvé bezpečnostní sklo, které je odolné proti úderu, nárazu a tepelnému zatížení. Sklo je tvrzeno kalením. Při porušení se sklo rozpadne na malé částky tzv. krachle s neostrými hranami, kromě ESG se používá též VSG - bezpečnostní vrstvené sklo, sestávající se ze dvou tvrzených skel, která jsou spojena fólií z polyvinylbutyralu (PVB). Při porušení se sklo tříští na krachle jako v případě ESG, ale tyto zůstávají pevně přilepeny na vnitřní fólii.



1. Hliníková kolejnice 60 mm x 92 mm nebo 70 mm x 65 mm
- práškovaná RAL 9010 bílá nebo
- práškovaná ve všech RAL odstínech

2. Zdvojený vozík
s kuličkovými ložisky

3. Závěs 12 mm
pro pohyb s elementy, automatiku, výškové seřízení

4. Kartáčkové těsnění, jednostranně
nahore a dole - na přání

5. Alu profil
horní a dolní
- práškováno RAL 9010 bílá nebo
- eloxováno E6 / EV1 přírodně nebo
- speciální provedení: RAL dle vzorníku

Zatřídění podle přílohy 2 nařízení vlády č. 163/2002 Sb., ve znění nařízení vlády č. 312/2005 Sb.: seznam č. 9, skupina č. 7 a předepsaný způsob posouzení shody odpovídá § 7 uvedeného nařízení.

Na základě prohlášení žadatele neexistuje žádný důvod k prověřování vlivů stavebních produktů ve vestavěném stavu, zda jsou splněny požadavky ochrany zdraví a životního prostředí

1.3. Seznam podkladů předaných žadatelem pro ověření shody typu výrobku

- Podklady v rozsahu uvedeném v § 7, odst. 1, písmeno b) NV - 312
- Žádost o výkon činnosti autorizované osoby
- Výpis z obchodního rejstříku, vedeného Krajským soudem v Ústí nad Labem, oddíl C, vložka 14775
- Technologický postup montáže mobilních přiček
- Návod na obsluhu a údržbu mobilních přiček
- Prohlášení o shodě na elektromotor 24V



1.4. Seznam ostatních podkladů použitých při ověření shody typu výrobku

- ČSN 73 0863 Požárně technické vlastnosti hmot. Stanovení šíření plamene po povrchu stavebních hmot
- ČSN EN 717-1 Desky ze dřeva - Stanovení úniku formaldehydu - Část 1: Emise formaldehydu komorovou metodou
- ČSN EN 12600 Sklo ve stavebnictví - Kyvadlová zkouška - Metoda zkoušení nárazem a klasifikace pro ploché sklo
- DIN EN ISO 140-3 Acoustics. Measurement of sound insulation in buildings and of building elements. Part 3: Laboratory measurement of airborne sound insulation of building elements
- DIN 18032-3 Sport halls - Halls for gymnastics, games and multi-purpose use - Part 3: Testing of safety against ball throwing
- Technický návod 09.07.01. c, d, e (TZÚS Praha 2009)

1.5. Technická specifikace, technické předpisy vztahující se na ověření shody typu výrobku

- Stavební technické osvědčení č. 040-036978, listopad 2010

1.6. Informace o předchozím ověření shody typu výrobku

Jedná se o druhé ověření shody dle § 7 NV č. 163/ 2002 Sb. ve znění NV 312/2005 Sb.

První ověření shody bylo provedeno v roce 2007 a byl vydán protokol č. 040-029185.

2. Posouzení výrobku

2.1. Technické požadavky

- Jsou stanoveny v Stavebním technickém osvědčení č. 040-036978.

2.2. Soupis protokolů o zkouškách a posouzeních

- Protokol o zkoušce AP-404/241/99 komponenty dřevotřísková laminovaná deska, který je používán pro výrobu sanitárních příček Nüsing, Výzkumný a vývojový ústav dřevařský Praha, s.p., dne 24.05.1999
- Protokol o zkoušce 10108-2/2 komponenty dřevotřísková laminovaná deska, který je používán pro výrobu sanitárních příček Nüsing, PAVUS a.s., Požárně technická laboratoř, dne 21.12.2001
- Protokol o kyvadlové zkoušce 040-028734, Technický a zkušební ústav stavební Praha s.p., pobočka Teplice dne 20.08.2007.
- Protokoly o zkouškách P-BA 147/2002, P-BA 152/2002, 264/2001, 151/2002, 150/2002, 149/2002, 148/2002, 268/2001, 267/2001 výrobku mobilní příčka Nüsing NW 100, Fraunhofer Institut für Bauphysik, Stuttgart, dne 24.04.2002
- Protokol o zkoušce P-MPA-E 00-007, MPA NRW Dortmund, dne 21.01.2000



2.3. Vyhodnocení výsledků zkoušek a posouzení výrobku

Tabulka č. 1

Vlastnost ¹⁾	Protokol o zkoušce	Zkušební postup	Zjištěná průměrná hodnota	Požadovaná hodnota	Vyhodnocení
Index šíření plamene po povrchu stavebních hmot mm/min	10108-2/2	ČSN 73 0863	27	< 100	vyhovuje
Stanovení úniku formaldehydu ²⁾ mg/m ³	AP-404/241/99	ČSN EN 717-1	0,124	< 0,2	vyhovuje
Odolnost proti zatížení rázem	---	ČSN EN 12600	bez poškození	není deklarováno	---
Prostup vodních par	---	ČSN EN ISO 13788 ČSN EN 12086	---	není relevantní	---
Ochrana proti korozi	---	ČSN EN ISO 12944-6 ČSN EN 12 373-1 ČSN ISO 2409 ČSN EN ISO 2808	---	není relevantní	---
Vzduchová neprůzvučnost R ^w dB	P-BA 147/2002 152/2002 264/2001 151/2002 150/2002 149/2002 148/2002 268/2001 267/2001	DIN EN ISO 140-3	viz tab. 2	38 až 54	vyhovuje
Průměrný součinitel prostupu tepla se zahrnutím tepelných mostů	---	ČSN EN ISO 8990 ČSN 73 0540-4	---	není relevantní	---
Bezpečnost ve vztahu ke zraněním osob při kontaktu	ES prohlášení o shodě na výrobek EASYmatic	ETAG 003, čl. 5.4.2	shoda	ES prohlášení o shodě na výrobek EASYmatic používaný u NW 100	vyhovuje
Únosnost, pevnost, tuhost	P-MPA-E 00-007	ČSN 73 2030 ČSN EN 380 DIN 4103-1	6,4 MPa	posouzení únosnosti statickým výpočtem nebo zatěžovací zkoušky	vyhovuje

1) Ostatní vlastnosti uvedené v TN 09.07.01. c, d, e výrobce nedeklaruje.

2) Stanovení formaldehydu ve zkušební komoře VVÚD



Tabulka č. 2:

Typ příčky	Vzduchová neprůzvučnost R'w dB
NW 100*	56 (-2; -7; -1; -7)
	55 (-1; -6; -0; -6)
	57 (-2; -8; -1;-8)
NW 100 KA*	52 (-4; -11; -3; -11)
	48 (-3; -10; -2; -10)
	46 (-3; -10; -2; -10)
	44 (-2;-8;-1;-8)
	39 (-2; -6;-1;-6)
	51 (-4;-12;-3;-12)

* vzduchová neprůzvučnost závisí na použité skladbě konstrukce

Závěr vyhodnocení : VYHOVUJE

3. Závěr

- Vzorky výrobku odpovídají ve sledovaných vlastnostech požadavkům technické specifikace a technických předpisů uvedených v bodu 1.5 tohoto protokolu
- Výrobky splňují požadavky § 7 nařízení vlády č. 163/2002 Sb. ve znění nařízení vlády č. 312/2005 Sb.
- Zjištění a závěry uvedené v tomto protokolu platí za předpokladu, že nedojde ke změně skutečností, za kterých bylo ověření shody provedeno a pokud tato změna může ovlivnit vlastnosti výrobků (např. změna technických předpisů, technické specifikace, výrobní technologie, vstupních surovin a výrobního zařízení).

4. Přílohy

bez příloh

